

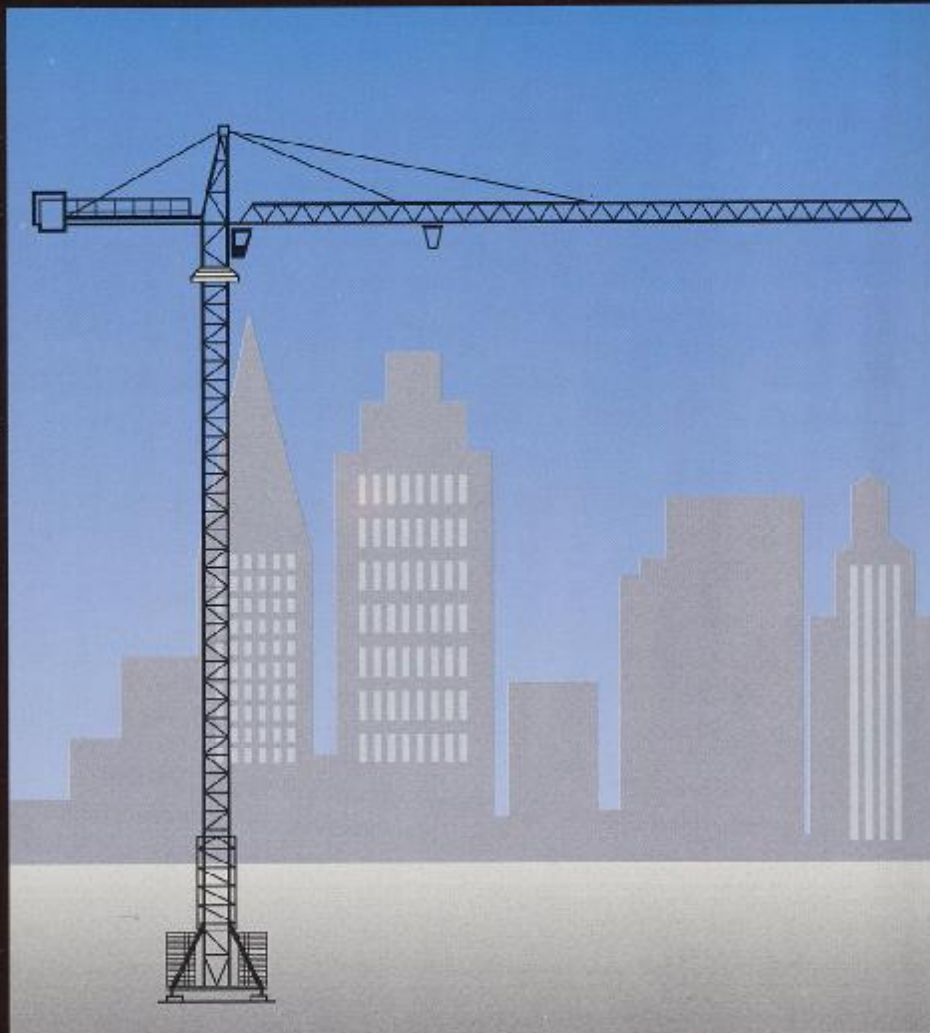


ماشین سازی آراک

(سهامی عام)

MACHINE SAZI ARAK Co.,Ltd

جراثقال برجی TOPKIT G20/15C



جراثقال برجی G20/15C POTAIN ساخت ماشین سازی آراک برای احداث برجهای مسکونی، نصب سازه های فلزی، سد سازی و سایر موارد مشابه مورد استفاده قرار میگیرد. این جراثقال قابل نصب بصورت ثابت و همچنین متحرک بر روی ریل میباشد. ارتفاع ۶۴/۹ متر و حداکثر طول بوم آن ۵۵ متر بوده و قدرت باربرداری در نوک بوم ۱۵۰۰ کیلوگرم و در ۱۷/۶ متری طول بوم ۸۰۰۰ کیلوگرم میباشد.

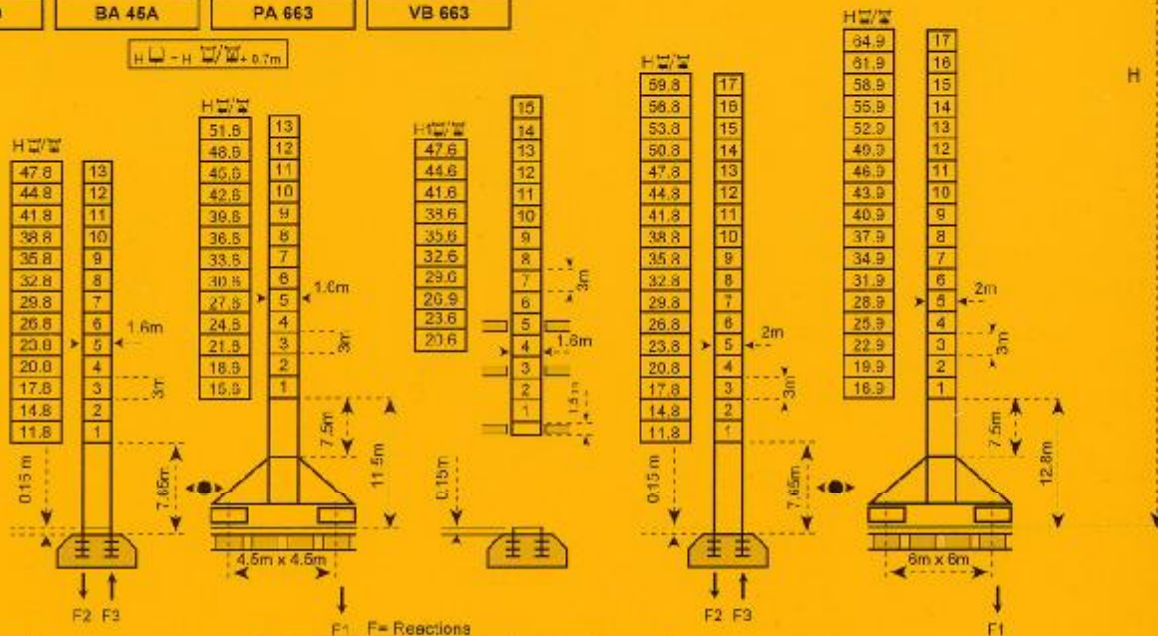
تهران، خیابان کارگر شمالی، روبروی دانشگاه اقتصاد تلفن: ۰۲۱) ۸۰۶۰۳۳۳ (، امور فروش و بازاریابی: ۰۲۱) ۸۰۶۰۳۳۰ (، فاکس: ۰۲۱) ۸۰۶۰۳۳۰ (

کارخانه آراک: کیلومتر ۴ جاده تهران صندوق پستی: ۱۳۸ تلفن: ۰۸۶۱) ۳۰۰۳۱-۹ (، تلفن فروش و بازاریابی: ۰۸۶۱) ۳۱۰۸۹ (، فاکس: ۰۸۶۱) ۳۶۰۱۰۳ (

				radius	l	crane	crane	W	
Hoisting	15-165 30°C		0 → 40	4	36.1 m → 36.1 m	41	33		
			0 → 80	3					
			0 → 20	8					
			0 → 40	4					
	32 PC 20°C		5.4	4	299 m → 299 m	33	24		
			30	6					
			60	2					
			2.7	8					
			15	6					
			30	4					
Trolleying		KORVA	10-12			4	3.3		
Sewing		OMD	0 → 0.3 Nomin. abstrahieren			4	1.9		
Traveling	18-497 30°C H g. 10m		W 124	11.528			20	26.2	
			10V48-ASC H g. 10.0m	10.50			46.2	60	
			11462A1 20	10.50			46	48.1	
			10V48-ASC H g. 10.0m	10.50			46.2	60	



Mast 1.6m x 1.6m			Mast 2m x 2m	
PA 459	SB 459	BA 45A	PA 663	VB 663



F2 • 102t	■ 130t	See opposite	F2 • 108t	■ 185t
F3 • 70t	■ 103t		F3 • 44t	■ 132t
39 t	47 t		49.5t	62.5t

Fächel Ausleger über Flecht

2.9 → 12.6	15	17	20	22.5	23	25	27	30	32	35	37	40	42	45	47	50	52	55	m
8	6.5	5.3	4.6	4	4	3.6	3.25	2.85	2.65	2.35	2.15	1.95	1.81	1.64	1.54	1.4	1.31	1.2	t
2.9 → 24.5	25	27	30	32	35	37	40	42	45	47	50	52	55	m					
4	3.9	3.55	3.15	2.95	2.65	2.45	2.25	2.1	1.94	1.84	1.7	1.61	1.5	t					
2.9 → 14.2	15	17	20	22	25.5	26.1	27	30	32	35	37	40	42	45	47	50	m		
8	7.6	6.5	5.4	4.3	4	4	3.85	3.36	3.1	2.75	2.5	2.3	2.15	1.98	1.86	1.7	t		
2.9 → 27.5	30	32	35	37	40	42	45	47	50	m									
4	3.65	3.4	3.35	2.9	2.6	2.45	2.3	2.15	2	t									
2.9 → 15.9	17	20	22	25	28.5	29.1	30	32	35	37	40	42	45	m					
8	7.4	6.1	5.5	4.7	4	4	3.85	3.55	3.2	2.96	2.7	2.5	2.3	t					
2.9 → 31	32	35	37	40	42	45	m												
4	3.85	3.5	3.25	3	2.8	2.6	t												
2.9 → 17.6	20	22	25	27	28	29	31.6	32.5	35	37	40	m							
8	6.9	5.7	5.3	4.65	4.65	4.45	4	4	3.85	3.4	3.1	1							
2.9 → 34.8	35	37	40	m															